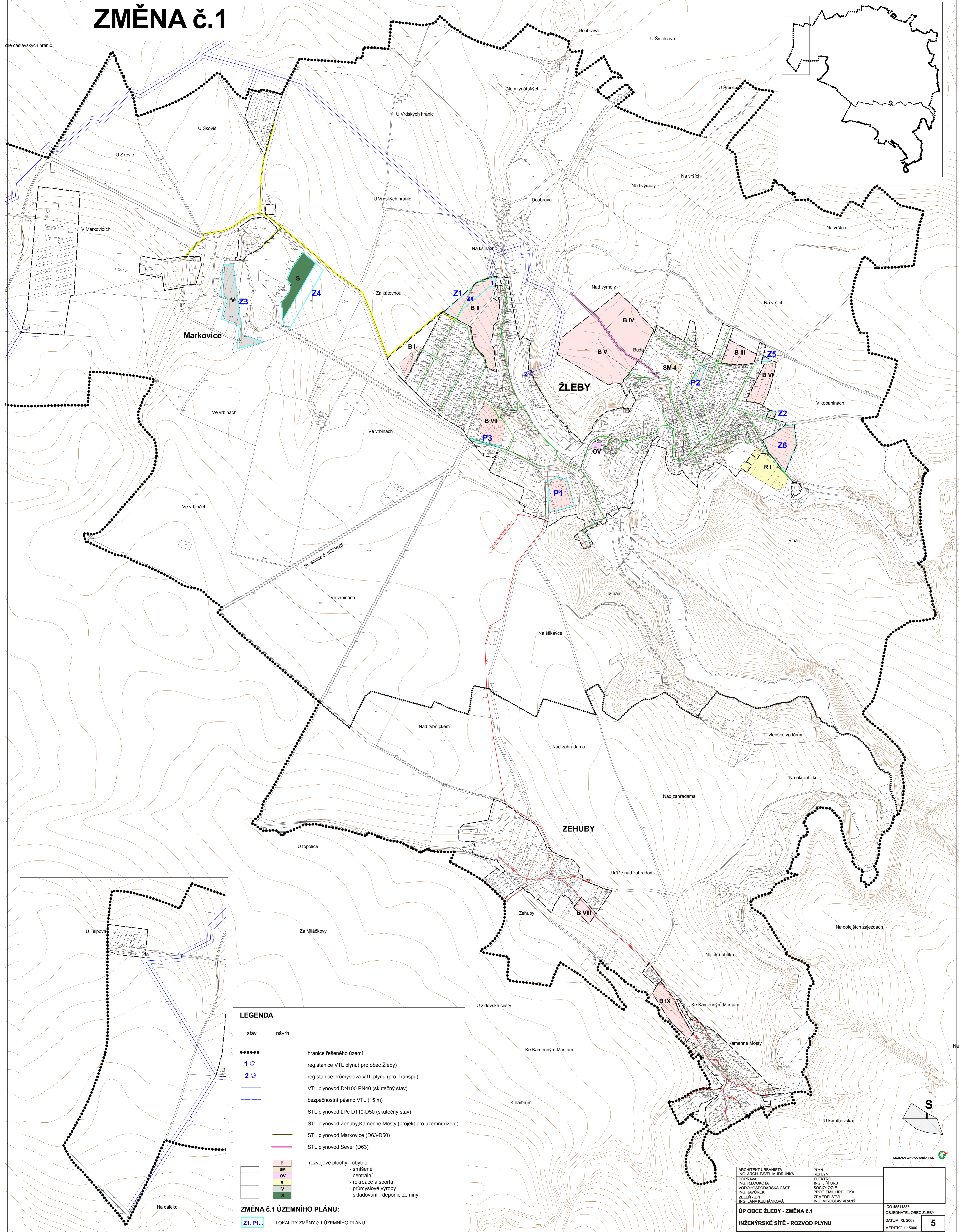
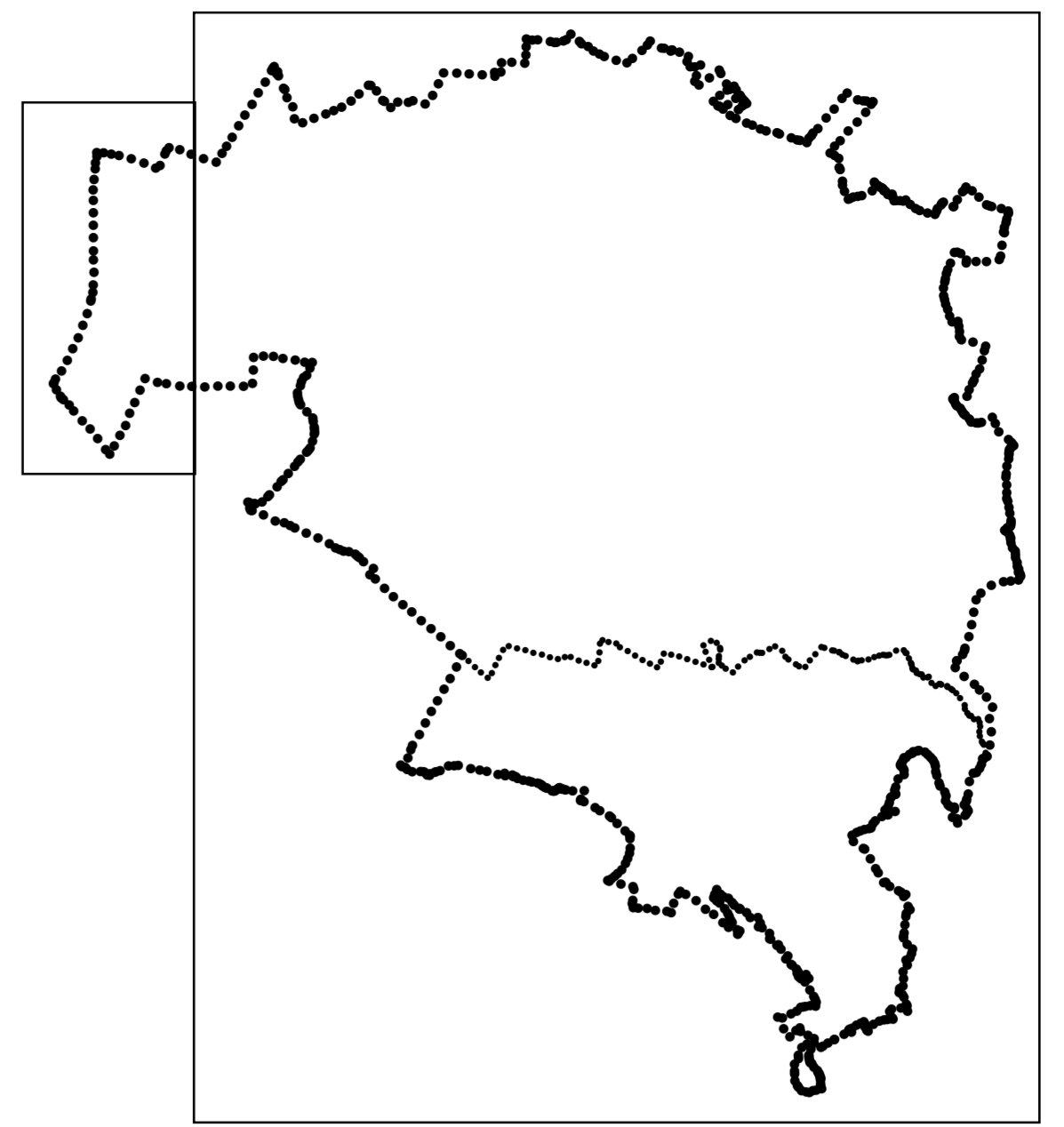


# ÚP ŽLEBY ZMĚNA č.1

M 1 : 5000



**LEGENDA**

stav	návrh	
.....		hranice řešeného území
1	⊙	reg. stanice VTL plynu (pro obec Žleby)
2	⊙	reg. stanice průmyslová VTL plynu (pro Transpu)
—	—	VTL plynovod DN100 PN40 (skutečný stav)
—	—	bezpečnostní pásmo VTL (15 m)
—	—	STL plynovod LPe D110-D50 (skutečný stav)
—	—	STL plynovod Zehuby, Kamenné Mosty (projekt pro územní řízení)
—	—	STL plynovod Markovice (D63-D50)
—	—	STL plynovod Sever (D63)
		rozvojové plochy - obytné
	B	- smíšené
	SM	- centrální
	OV	- rekreace a sportu
	R	- průmyslové výroby
	V	- skladování - deponie zeminy
	S	

**ZMĚNA č.1 ÚZEMNÍHO PLÁNU:**  
Z1, P1... LOKALITY ZMĚNY č.1 ÚZEMNÍHO PLÁNU

ARCHITEKT URBANISTA ING. ARCH. PAVEL MUDRUŠKA	PLYN REPLYN	IČO 45511888 OBJEDNATEL OBEC ŽLEBY DATUM XI. 2008 MĚŘÍTKO 1 : 5000
DOPRAVA ING. ELA LOKVOTA	ELEKTRO ING. JIŘÍ ŠRB	
VODOHOSPODÁŘSKÁ ČÁST ING. JAVOREK	SOCIOLOGIE PROF. EMIL HRDLIČKA	
ZELER - ZPF ING. JANA KULHÁNKOVÁ	ZEMĚDĚLSTVÍ ING. MIROSLAV VRÁNY	
<b>ÚP OBCE ŽLEBY - ZMĚNA č.1</b> <b>INŽENÝRSKÉ SÍTĚ - ROZVOD PLYNU</b>		

